

## DE KALIBRIERUNG DES THERMOMETERS

Das Harvia Thermometer dient zur Anzeige der Temperatur (Sauna Thermometer) der Saunakabine (Abb. 1).

Die Messgeräte reagieren aufgrund der Massivität der Messfühler relativ langsam auf Änderungen, sie zeigen jedoch die in der Saunakabine herrschenden Bedingungen mit ausreichender Genauigkeit an. Wenn die von den Messgeräten angegebene Größe nicht zu stimmen scheint, kann die Anzeige anhand der gefühlten Temperatur richtig kalibriert werden.

### Sauna Thermometer

Für die Kalibrierung des Thermometers wird ein zuverlässiges, auf Temperaturänderungen schnell reagierendes Vergleichsthermometer benötigt. Beide Thermometer müssen für die Kalibrierung dem Temperaturbereich ausgesetzt werden, der in erster Linie kontrolliert werden soll.

Wenn sich die Zeigerbewegung/Anzeige beider Messgeräte ausgerichtet hat, wird der Zeiger des Sauna Thermometers so eingestellt, dass er dieselbe Temperatur anzeigt wie das genaue Vergleichsthermometer (Abb. 2). Nach der Einstellung zeigt das Thermometer andere Temperaturen mit der messgerätypischen Genauigkeit an.

## RU КАЛИБРОВКА ТЕРМОМЕТРА

Термометр Harvia предназначен для определения температуры в помещении сауны (рисунок 1).

Эти приборы реагируют на изменения условий в помещении сауны достаточно медленно из-за инерционности датчиков, но дают весьма точные показания. Если точность показаний вызывает сомнения, то приборы можно откалибровать с помощью доступных эталонов температуры.

### Sauna Thermometer

Для калибровки термометра необходим надежный эталонный термометр, быстро реагирующий на изменения температуры. Для калибровки оба термометра помещаются в температурные условия, соответствующие основному диапазону измерений.

Когда показания обоих приборов стабилизируются, отрегулируйте показания термометра Sauna Thermometer так, чтобы они совпали с показаниями эталонного термометра (рисунок 2). После такой регулировки термометр показывает другие температуры со своей обычной точностью.

## SAC92000

FI

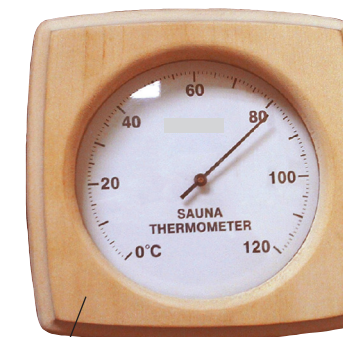
SV

EN

DE

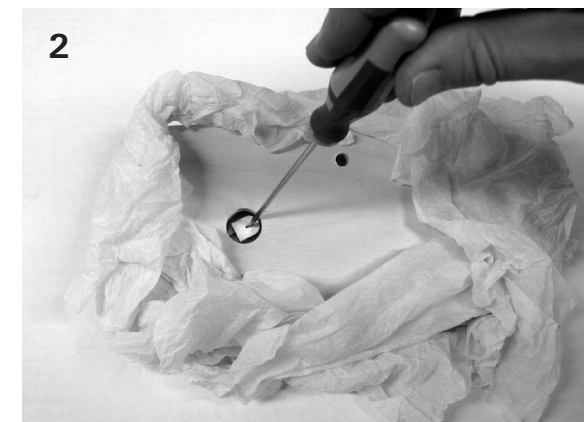
RU

1



Material: wood

2



Harvia Oy  
P.O. Box 12  
40951 Muurame  
Finland  
[www.harviasauna.com](http://www.harviasauna.com)

## FI LÄMPÖMITTARIN KALIBROINTI

Harvia lämpömittari on tarkoitettu osoittamaan saunahuoneen lämpötilaa (Sauna Thermometer) (kuva 1).

Mittarit ovat melko hitaita muutoksille johtuen tuntoelinten massiivisuudesta, mutta antavat kohtuullisella tarkkuudella osoituksen vallitsevista olosuhteista saunahuoneessa. Jos mittarien osoittama suure ei tunnu pitävän paikkaansa, voidaan näyttämä kalibroida oikeaksi tunnetun lämpötilan avulla.

### Lämpömittari (Sauna Thermometer)

Lämpömittarin kalibrointiin tarvitaan luotettava, nopeasti lämpötilan muutoksiin reagoiva vertailulämpömittari. Kumpikin mittari tulee laittaa kalibrointia varten sellaiseen lämpötilaan, mitä lähinnä halutaan tarkkailla.

Kun kummankin mittarin osoittimen liike/luke ma on rauhoittunut, säädetään Sauna Thermometerin osoitin näyttämään tarkan vertailumittarin lukemaa (kuva 2). Säädön jälkeen mittari osoittaa muita lämpötiloja ko. mittarille ominaisella tarkkuudella.

## SV TERMOMETERNS KALIBRERING

Syftet med Harvia termometer är att visa temperaturen (Sauna Thermometer) i bastun (bild 1).

Mätarna reagerarganska långsamt på förändringar beroende på givarnas massivitet, men visar de rådande förhållandena i bastun med rimlig noggrannhet. Om de värden som mätarna visar inte verkar vara korrekta, kan avläsningen kalibreras med hjälp av en känd temperatur.

### Termometer (Sauna Thermometer)

Vid kalibreringen av termometern behövs en tillförlitlig referenstermometer som reagerar snabbt på temperaturförändringar. Lägg båda mätarna för kalibrering i en temperatur som motsvarar den du helst vill kontrollera.

När båda mätarnas rörelse/visning har stabiliserats justerar du Sauna Thermometerns visare så att den visar exakt samma värde som referenstermometern (bild 2). Efter justeringen visar termometern de övriga temperaturerna med den noggrannhet som är karakteristisk för termometern.

## EN CALIBRATING THE THERMOMETER

The Harvia thermometer is intended to indicate the temperature of the sauna room (Figure 1).

The instruments react to change quite slowly due to the solid sensors but give a fairly accurate indication of the conditions in the sauna room. If the indication seems to be incorrect, it can be calibrated using a known temperature reference.

### Sauna Thermometer

A reliable reference thermometer that reacts quickly to changes in temperature is required for calibrating the thermometer. For calibration, both instruments must be placed in a temperature that corresponds to the primary monitoring range.

Once the indicators of both instruments have stabilised, adjust the Sauna Thermometer indicator to show the same temperature as the accurate reference thermometer (Figure 2). After the adjustment, the thermometer indicates other temperatures at its characteristic accuracy.